

# Mazací agregát TM-5 (pro olej)

## Návod na obsluhu a údržbu

### Použití

Olejový mazací agregát TM-5 se používá především jako zdroj tlakového maziva pro automatické centrální mazací systémy /CMS/, hlavně spolu s vhodnými (např. typ F) dávkovacími jednotkami.

### Výhody

- Malé rozměry, jednoduchá obsluha
- Ruční funkce „mezimazání“
- Regulace množství maziva
- Elektrická indikace hladiny maziva

### Oblast použití

Stroje (obráběcí, textilní, polygrafické, balící, na tlakové lití a pod.), manipul. technika atd. Části strojů a stroj. zařízení, řetězy (pracovní i poháněcí), nástroje a pod.

### Hlavní díly

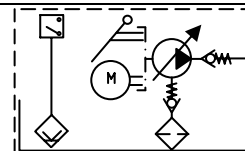
Mazací agregát TM-5 tvoří spodní část - nádrž pro mazací olej a horní část - montážní kovové víko, jež je čtyřmi šrouby upevněno k nádrži. Montážní víko slouží k uchycení mazacího agregátu na svislou stěnu a k instalaci prvků agregátu. Na horní část víka je přimontován elektromotor, funkce „mezimazání“ ručním zdvihátkem, včetně mechanické regulace množství maziva a nalévací hrdlo bez filtračního síta. Zespod víka je připevněna na pomocném držáku pístová čerpací jednotka se sacím filtrem, zpětnými ventily a převodovým mechanismem. Skládá se z šnekového převodu, vačky a páky s příčnými čepy. Na pomocném držáku je rovněž uchycen hladinový spínač pro indikaci spodní hladiny maziva v nádrži mazacího agregátu.

### Funkce

Přivedením napájecího napětí na vodiče elektromotoru je uveden do pohybu převodový mechanismus s vačkou měnící otáčivý pohyb na přímočarý. Pomocí páky s čepem, ovládané vačkou je poháněna čerpací jednotka, vždy do směru sání maziva směrem nahoru proti působení vnitřní tlačné pružiny. Tato „doba pauzy“ vždy časově pokračuje v již prováděné před předešlým odpojením napájecího napětí a je stanovena pevně dle objednávacího čísla mazacího agregátu.

Vytlačení maziva do mazacího obvodu je provedeno pružinou v okamžiku ukončení působení páky. Tato „doba mazání“ trvá několik sekund. Tato činnost se při připojení napájecího napětí stále opakuje. Mechanismus regulace množství maziva je založen na omezení zdvihu pístu čerpací jednotky nastavením dorazového seřizovacího šroubu uvnitř zdvihátka „mezimazání“.

### Schéma mazacího agregátu TM-5



### Pohled na mazací agregát TM-5



### Technická data

Max. pracovní tlak	2 - 4 bary
Množství maziva na zdvih dávkovacího pístu	1,5 a 2,5 až 5,0 cm <sup>3</sup> (po 0,5 cm <sup>3</sup> )
Použitelná maziva (ostatní po konzultaci)	oleje od 20 až 2000 cSt, v rozsahu pracovních teplot
Syntetická maziva a ostatní	dle dotazu
<b>Upozornění : max. velikost tuhých částic (nečistot) obsažených v mazivu je 25 µm.</b>	
Obsah nádrže – využitelný (jiný obsah dle požadavku)	1 l – plast, 4 l – kov
Plnění	plnicím víkem
Druh pohonu	elektromotor
Montážní poloha	svisle viz pohledu
Provedení agregátu	kov, plast
Povrchová úprava	olejivzdorný nátěr

Další obchodní, provozní a technické informace poskytujeme na níže uvedené adrese.

Vyhrazujeme si právo technických změn, bez předchozího upozornění, vlivem neustálého vývoje výrobků.

Použití výrobku mimo uvedený rozsah technických dat nutno konzultovat s dodavatelem !

## Elektrické hodnoty

Elektromotor	
Typ	jednofázový synchronní
Napájecí napětí – volitelné	24V, 110V, 220 V AC
Kmitočet	50 / 60 Hz
Příkon	2,7W
Vnitřní el. jistiění	není
Vývod	Otvor Ø22 pro průchodku nebo konektor, vodiče

Hodnoty pro el. indikaci spodní hladiny maziva :			
Max. napětí	240 V AC/DC		
Max. proud	0 – 50V	0,20A AC	0,13A DC
	120V	0,08A AC	0,05A DC
	240V	0,04A AC	0,02A DC
Typ kontaktu	rozpínací, při dosažení minimální hladiny vypne		
Vývod	vodiče		

## Rozměry

Provedení pro 1 l plastovou nádrž		Provedení pro 4 l kovovou nádrž	
Pos.	Název		
1	2 otv. Ø7mm (1l), nebo 4 otv. Ø6mm (pro 4l) pro upevnění		
2	Kruhové olejoznaný pro spodní a horní hladinu oleje		
3	Elektrická hladinový spínač		
4	Výpustný šroub pro olej v nádrži		
5	4 záv. otvory M8 pro upevnění agregátu s 4l nádrží		
6	Typový štítek		
7	Otvor Ø22mm pro kabelový vývod		
8	Vývod maziva pro trubku Ø4mm		
9	Ruční zdvihátko „mezimazání“		
10	Nalévací víko		

## Objednací čísla

Napětí (V) (50Hz)	Doba pauzy (min.)	Otáčky (1/min)	Objednací číslo			
			bez hladin. spínače		s hladin. spínačem	
			1 ltr.	4 ltr.	1 ltr.	4 ltr.
110 /220	120	1/4	D-3000	AP-330	D-2992	AP-337
	60	1/2	D-3189	AP-331	D-3187	AP-338
	30	1	D-2998	AP-332	D-2990	AP-339
	10	3	D-2996	AP-333	D-2988	AP-340
	6	5	D-2994	AP-334	D-2986	AP-341
24	300	1/10	D-3002	AP-335	D-3004	AP-342
	120	1/4	D-3045	AP-336	D-3158	AP-343

## Způsob objednání

Dle tabulky vlevo :  
Požadujeme mazací agregát TM-5 pro napájecí napětí 220V, dobu pauzy 30 minut, plastovou nádrž 1l s hladinovým spínačem:  
1ks, mazací agregát TM- 5, objednáč. číslo D-2990.

(Při dodání nastaveno na max. dávku maziva.)