

Hladinový spínač sudového čerpadla BF-G

Použití

Hladinový spínač se používá ve spojení se sudovým čerpadlem BF-G pro čerpání mazacích tuků ze sudů s 50l, 200l nebo 216l obsahem dle DIN 6644. Reaguje elektricky na dosažení spodní hladiny tuku v sudu. Zpracováním tohoto el. signálu lze buď pouze opticky upozornit obsluhu mazaného zařízení na výměnu sudu, nebo v řízení mazacího obvodu zastavit sudové čerpadlo z důvodu zavzdušnění mazacího obvodu.

Výhody

- Jednoduchá montáž
- Lze nastavit míru spodní hladiny od dna sudu z důvodu možných nečistot na dně sudu
- Systém kontaktů je přepínací
- Spolehlivý systém

Hlavní prvky

Hladinový spínač se skládá z jazýčkového kontaktu (1) se zalisovanou kabeláží 4x 0,75mm² s vnější izolací z PVC černé barvy délky 4m, vloženého do pouzdra (2), které je zašroubováno do tyče (3). Tato skupina je vložena do objímky (6) s kruhovým magnetem (5) a pojistným kroužkem (4). Objímka (6) se zašroubováním do závitového otvoru ve víku sudu nastaví na požadovanou výšku hladiny od dna sudu. Tato poloha se zajistí pojistnou maticí (7).

Funkce

Objímka (6) s kruhovým magnetem zašroubovaná do víka sudu představuje pevně umístěné vedení pohyblivé tyče (3). Ta je vložena do objímky seshora a je svým spodním čelem a vahou opřena o horní plochu unášecí desky s gumovou manžetou (součást příslušenství sudového čerpadla BF-G). Unášecí deska se pohybuje směrem dolů s klesající hladinou maziva. Při dosažení spodní hladiny se jazýčkový kontakt (1) dostane do magnetického pole kruhového magnetu (5), který způsobí přepnutí jazýčkového kontaktu.

Další obchodní, provozní a technické informace poskytujeme na níže uvedené adrese.

Vyhrazujeme si právo technických změn, nutných k vylepšení výrobku.

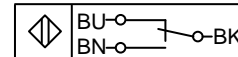
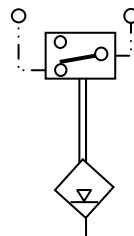
Použití výrobku mimo uvedený rozsah technických dat nutno konzultovat s dodavatelem!

Způsob objednání

Samostatně lze objednat hladinový spínač dle obj. č. v oddíle „Technická data“ tohoto KL.

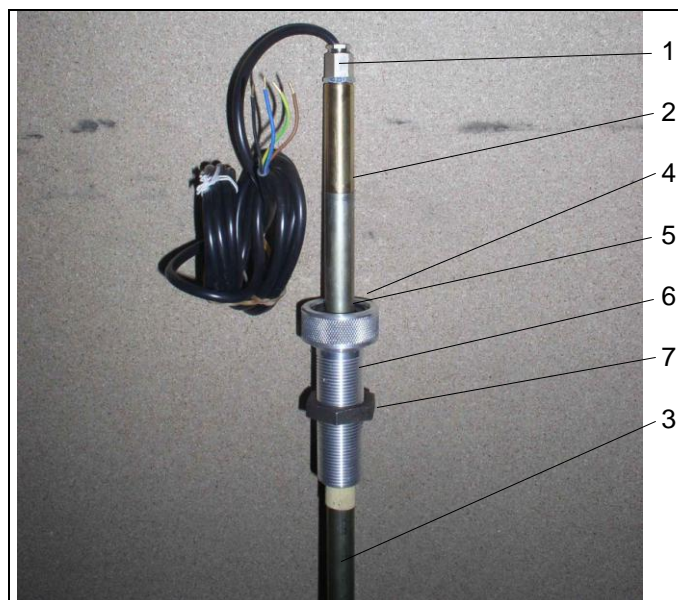
Společně se sudovým čerpadlem dle oddílu „Technická data“ v KL sudové čerpadlo BF-G.

Schématické značení



Připojovací schéma:
BK – černý,
BU – modrý,
BN – hnědý,
zelenožlutý vodič
- uzemnění

Pohled (na horní část)



Technická data

Obj. č. pro 200/216l sud	65121 – 4141
Obj. č. pro 50l sud	65121 – 4151
Rozsah pracovních teplot	- 5° C až + 70° C
Montážní poloha	svislá
Provedení	hliník, mosaz
Povrchová úprava	bez povrchové úpravy
Rozměry	
Hmotnost	

Elektrické hodnoty

Druh kontaktu	přepínáč
Max. napětí	250V AC
Max. proudové zatížení	60VA
Spínací proud	1A
Stupeň krytí	IP 67